

令和3年9月 定期募集住宅一覧(東松島市)

◆募集期間 令和3年9月1日(水)～12日(日)まで(当日消印有効)

◆市営住宅 入居資格に該当されている方であれば、どなたでも申込できます。  
ただし、単身での申し込みの場合は「単身可」住宅のみとなります。(単身条件を満たす必要があります)

住宅名	所在地	形式	募集戸数	階数等	EV有無	完成年度	構造	家賃一覧表(目安)						共益費	駐車場 使用料	
								一般階層				裁量階層				
								A	B	C	D	E	F			
0円～	104,000円	123,000円	123,000円	139,000円	158,000円	158,000円	158,000円	186,000円	186,000円	214,000円						
1	五味倉①	東松島市大曲字前畑	4K	1	2階建2戸1	無	平成9年度	木造	19,100	22,100	25,300	28,500	32,600	37,600	—	—
2	五味倉②	東松島市大曲字前畑	4K	1	2階建2戸1	無	平成8年度	木造	18,900	21,800	25,000	28,200	32,200	37,200	—	—
3	五味倉③	東松島市大曲字前畑	3K	1	2階建2戸1	無	平成6年度	木造	16,100	18,600	21,200	23,900	27,400	31,600	—	—
4	小野駅前①	東松島市牛網字駅前一丁目	3DK	1	2階建2戸1	無	平成16年度	木造	22,100	25,600	29,200	33,000	37,700	43,500	—	—
5	小野駅前②	東松島市牛網字駅前一丁目	3DK	1	2階建2戸1	無	平成17年度	木造	22,400	25,800	29,500	33,300	38,100	43,900	—	—
6	小野駅前③	東松島市牛網字駅前一丁目	3LDK	1	2階建2戸1	無	平成17年度	木造	22,200	25,600	29,300	33,000	37,700	43,600	—	—
7	小野駅前北	東松島市牛網字駅前一丁目	2LDK	1	平屋建2戸1	無	平成25年度	木造	20,000	23,100	26,400	29,800	34,100	39,300	—	—
8	小松南①	東松島市小松字谷地	2LDK	1	集合2F	有	平成25年度	軽量鉄骨造	20,700	23,900	27,400	30,900	35,300	40,700	有	有
9	小松南②	東松島市小松字谷地	2LDK	1	集合2F	有	平成25年度	軽量鉄骨造	20,600	23,800	27,200	30,700	35,100	40,500	有	有
10	川前四番①	東松島市赤井字川前四番	2LDK	1	2階建長屋	無	平成25年度	軽量鉄骨造	20,300	23,400	26,800	30,200	34,600	39,900	有	有
11	川前四番②	東松島市赤井字川前四番	3LDK	1	2階建長屋	無	平成25年度	軽量鉄骨造	22,600	26,100	29,800	33,600	38,400	44,400	有	有
12	あおい①	東松島市あおい三丁目	2LDK	1	平屋建戸建	無	平成28年度	軽量鉄骨造	23,000	26,500	30,300	34,200	39,100	45,100	—	—
13	あおい②	東松島市あおい三丁目	2LDK	2	平屋建戸建	無	平成28年度	軽量鉄骨造	21,500	24,800	28,300	32,000	36,500	42,200	—	—
14	あおい④	東松島市あおい二丁目	2LDK	1	2階建2戸1	無	平成28年度	木造	23,100	26,700	30,500	34,400	39,300	45,400	—	有
15	矢本西	東松島市矢本字二反走	2LDK	1	平屋建戸建	無	平成27年度	木造	20,800	24,100	27,500	31,000	35,500	40,900	—	—
16	室浜	東松島市宮戸字鹿島一丁目	2LDK	1	平屋建戸建	無	平成27年度	木造	19,200	22,200	25,400	28,600	32,700	37,800	—	—
17	野蒜ヶ丘	東松島市野蒜ヶ丘二丁目	2LDK	1	平屋建戸建	無	平成29年度	軽量鉄骨造	20,600	23,800	27,300	30,700	35,100	40,600	—	—
18	野蒜ヶ丘	東松島市野蒜ヶ丘一丁目	2LDK	1	集合長屋	無	平成29年度	木造	19,700	22,800	26,100	29,400	33,600	38,800	—	有
19	小野中央	東松島市小野字中央	2LDK	1	集合4F	有	平成25年度	鉄筋コンクリート	17,700	20,400	23,300	26,300	30,100	34,700	有	有
20	柳の目西	東松島市赤井字南一	2LDK	1	平屋建戸建	無	平成30年度	木造	21,200	24,500	28,000	31,600	36,100	41,600	—	—
21	小野新道	東松島市小野字中央	2K	1	平屋建長屋	無	昭和41年	木造	3,000	3,400	3,900	4,400	5,100	5,900	—	×

※告知事項有住宅についての詳細は、お問い合わせください。

※共益費・・・約1,000円/月(使用実績に応じて毎年変更になります)

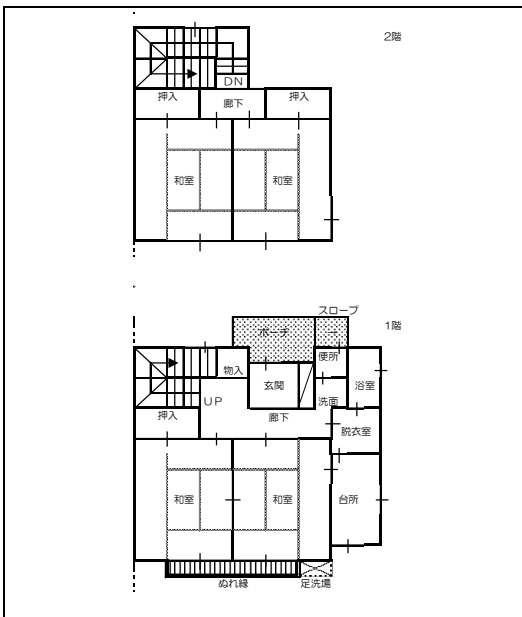
※駐車場使用料・・・14,600円/年

※小野新道住宅に駐車場はありません。

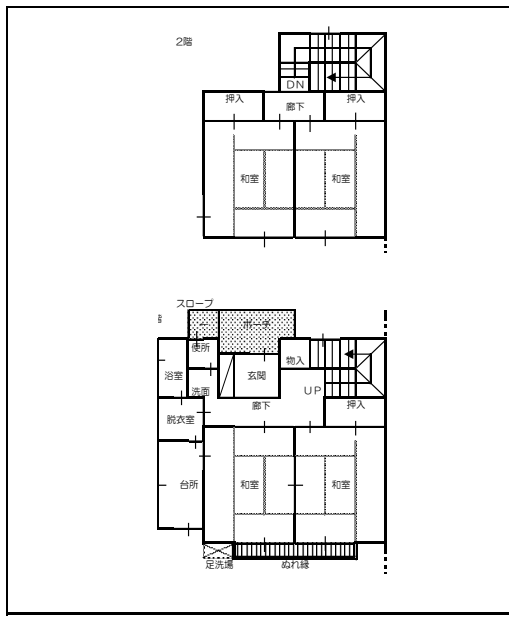
◆住宅間取り

※参考図面です。実際と異なる場合は、現状優先となります。  
※実際の募集住戸が図面と反転タイプになっている場合があります。

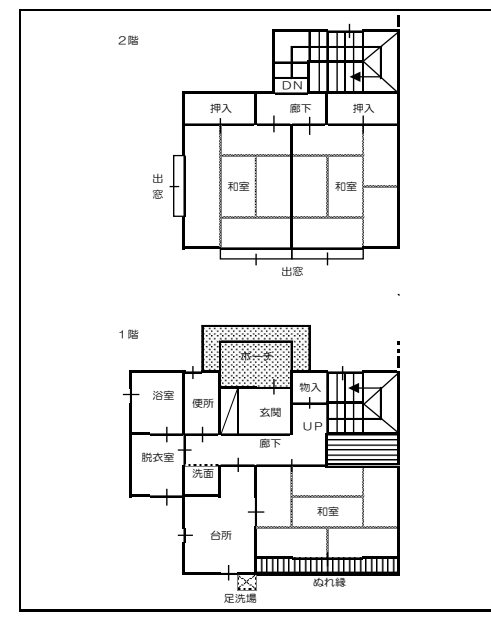
【1. 五味倉①】 4K



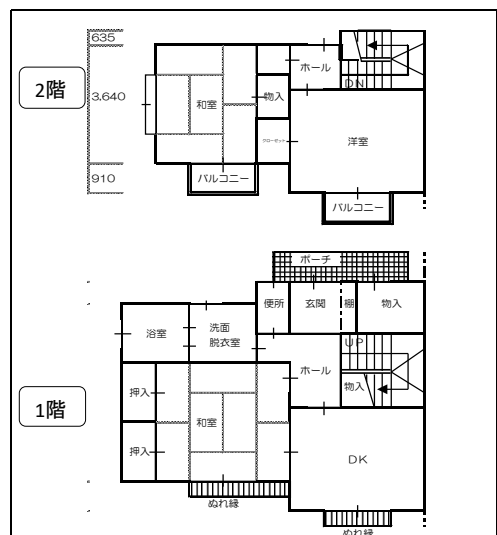
【2. 五味倉②】 4K



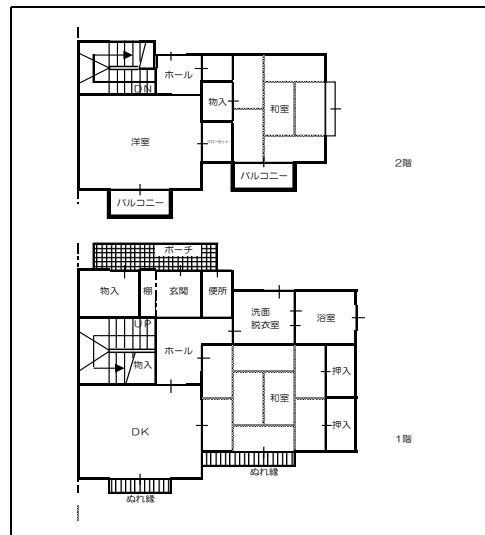
【3. 五味倉③】 3K



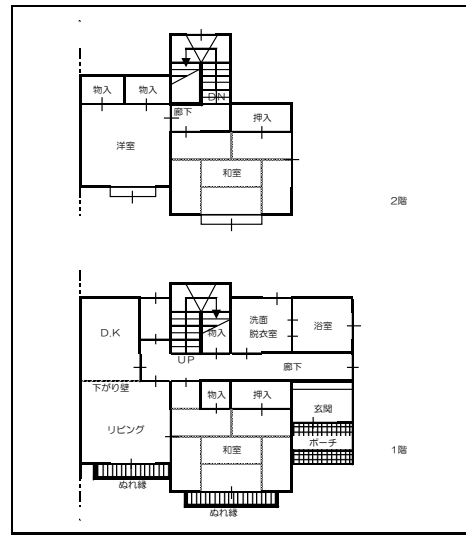
【4. 小野駅前①】 3DK



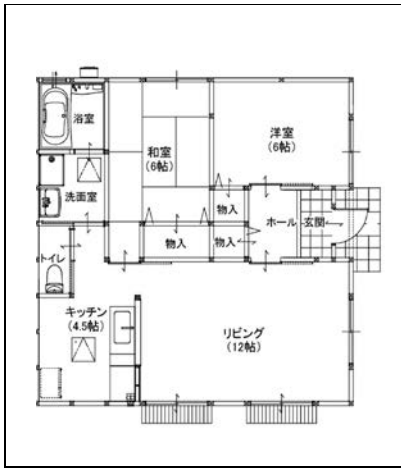
【5. 小野駅前②】 3DK



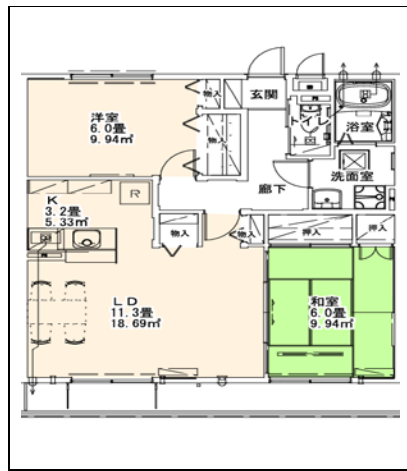
【6. 小野駅前③】 3LDK



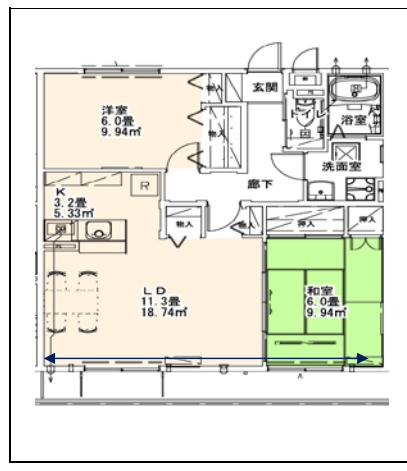
【7. 小野駅前北】2LDK



【8. 小松南①】2LDK



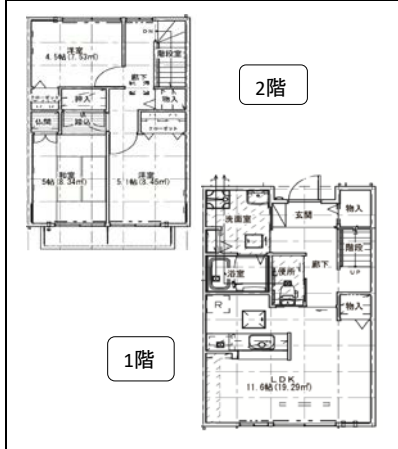
【9. 小松南②】2LDK



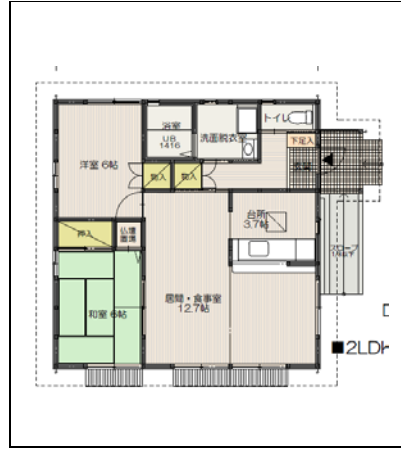
【10. 川前四番①】2LDK ※告知事項有



【11. 川前四番②】3LDK



【12. あおい①】2LDK



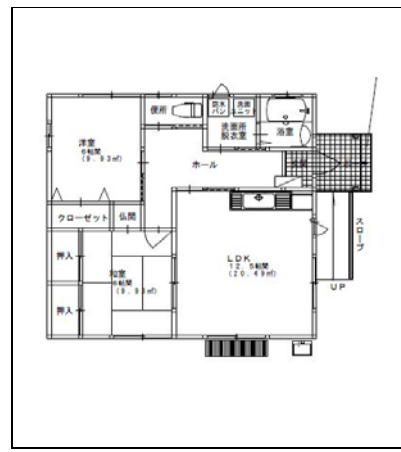
【13. あおい②】2LDK



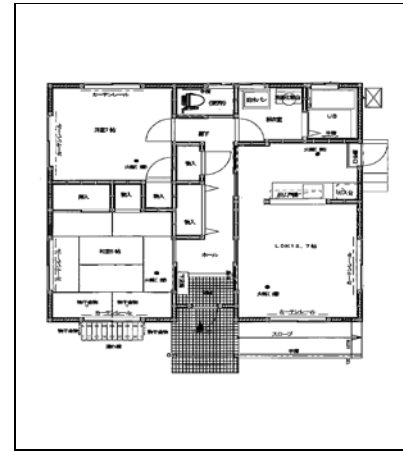
【14. あおい④】2LDK



【15. 矢本西】2LDK



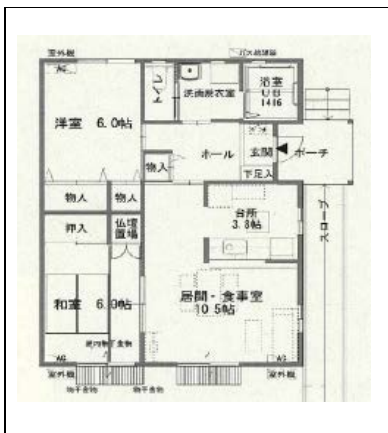
【16. 室浜】2LDK ※単身可



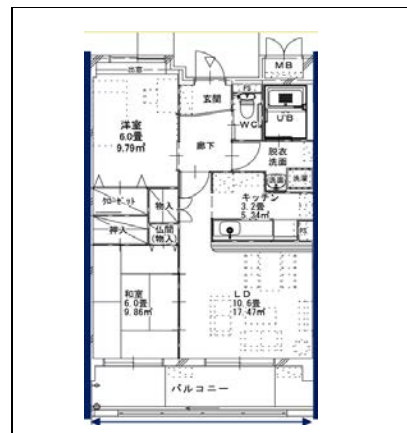
【17. 野蒜ヶ丘】2LDK ※告知事項有



【18. 野蒜ヶ丘】2LDK



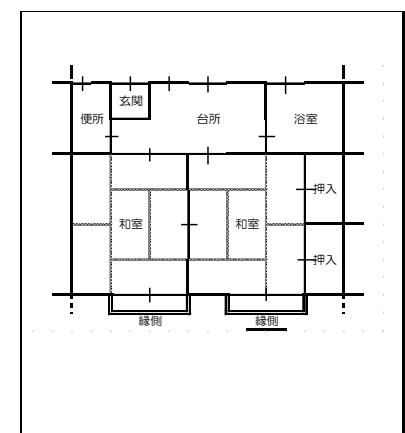
【19. 小野中央】2LDK



【20. 柳の目西】2LDK



【21. 小野新道】2K ※単身可



※ペットエリア内の住宅ですが、今回の応募者はペットの飼育はできません。