

令和3年12月 定期募集住宅一覧(東松島市)

◆募集期間 令和3年12月1日(水)～12日(日)まで(当日消印有効)  
 ◆市営住宅 入居資格に該当されている方であれば、どなたでも申込できます。  
 ただし、単身での申し込みの場合は「**単身可**」住宅のみとなります。(単身条件を満たす必要があります)

住宅名	所在地	形式	募集戸数	階数等	EV有無	完成年度	構造	家賃一覧表(目安)						共益費	駐車場 使用料
								一般階層			裁量階層				
								A 0円～ 104,000円	B 104,001円～ 123,000円	C 123,001円～ 139,000円	D 139,001円～ 158,000円	E 158,001円～ 186,000円	F 186,001円～ 214,000円		
1 川前	東松島市赤井字川前三番	4K	1	2階建2戸1	無	平成16年度	木造	20,900	24,100	27,600	31,100	35,600	41,100	—	—
2 五味倉①	東松島市大曲字前畑	4K	1	2階建2戸1	無	平成9年度	木造	19,100	22,100	25,300	28,500	32,600	37,600	—	—
3 五味倉②	東松島市大曲字前畑	4K	1	2階建2戸1	無	平成8年度	木造	18,900	21,800	25,000	28,200	32,200	37,200	—	—
4 五味倉③	東松島市大曲字前畑	3K	1	2階建2戸1	無	平成6年度	木造	16,100	18,600	21,200	23,900	27,400	31,600	—	—
5 五味倉④	東松島市大曲字前畑	4K	1	2階建2戸1	無	平成9年度	木造	19,100	22,100	25,300	28,500	32,600	37,600	—	—
6 小野駅前①②	東松島市牛網字駅前一丁目	3DK	2	2階建2戸1	無	平成17年度	木造	22,400	25,800	29,500	33,300	38,100	43,900	—	—
7 柳の目東①	東松島市赤井字南一	1LDK 単身可	1	集合長屋	無	平成27年度	軽量鉄骨造	12,900	14,900	17,000	19,200	22,000	25,400	—	有
8 柳の目東②	東松島市赤井字南一	4K	1	2階建戸建	無	平成27年度	軽量鉄骨造	26,000	30,000	34,300	38,700	44,200	51,000	—	—
9 川前四番 ※告知事項有	東松島市赤井字川前四番	2LDK	1	2階建長屋	無	平成25年度	軽量鉄骨造	20,300	23,400	26,800	30,200	34,600	39,900	有	有
10 矢本西① ※告知事項有	東松島市矢本字二反走	1LDK 単身可	1	平屋建2戸1	無	平成27年度	木造	13,100	15,100	17,300	19,500	22,300	25,700	—	—
11 矢本西②	東松島市矢本字二反走	2LDK	1	平屋建戸建	無	平成27年度	木造	21,500	24,800	28,300	32,000	36,500	42,200	—	—
12 小野駅前東 ※告知事項有	東松島市牛網字駅前東	3LDK	1	平屋建戸建	無	平成27年度	木造	23,700	27,300	31,300	35,300	40,300	46,500	—	—
13 小野駅前北①	東松島市牛網字駅前一丁目	2LDK	1	平屋建2戸1	無	平成25年度	木造	20,000	23,100	26,400	29,800	34,100	39,300	—	—
14 小野駅前北②	東松島市牛網字駅前一丁目	3LDK	1	2階建2戸1	無	平成25年度	木造	24,200	28,000	32,000	36,100	41,200	47,600	—	—
15 小野中央	東松島市小野字中央	2LDK	1	集合4F	有	平成25年度	RC建5階建	17,700	20,400	23,300	26,300	30,100	34,700	有	有
16 野蒜ヶ丘	東松島市野蒜ヶ丘一丁目	2LDK	1	集合長屋	無	平成29年度	木造	19,700	22,800	26,100	29,400	33,600	38,800	—	有
17 室浜	東松島市宮戸字鹿島一丁目	2LDK 単身可	1	平屋建戸建	無	平成27年度	木造	19,200	22,200	25,400	28,600	32,700	37,800	—	—

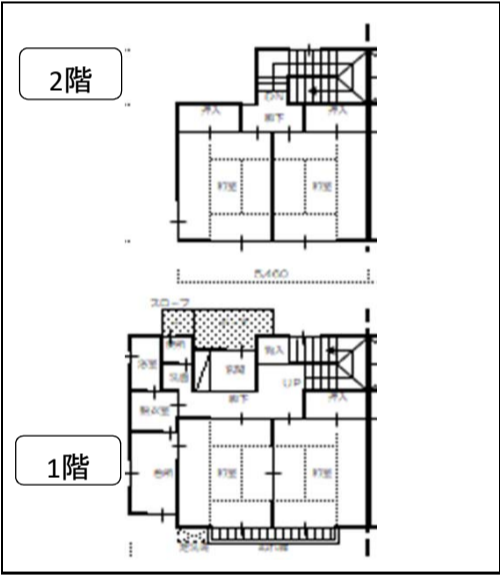
※告知事項有住宅についての詳細は、お問い合わせください。

※共益費・・・約1,000円/月(使用実績に応じて毎年変更になります)  
 ※駐車場使用料・・・14,600円/年

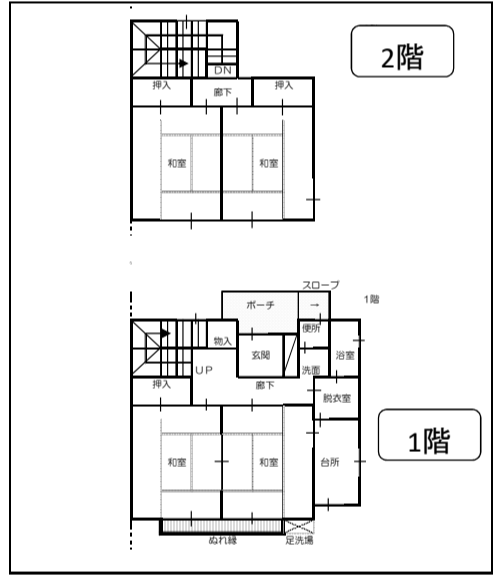
◆住宅間取り

※参考図面です。実際と異なる場合は、現状優先となります。  
 ※実際の募集住戸が図面と反転タイプになっている場合があります。

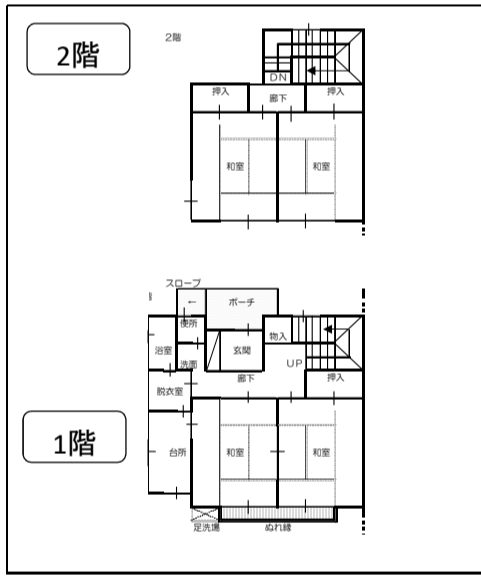
【1. 川前】 4K



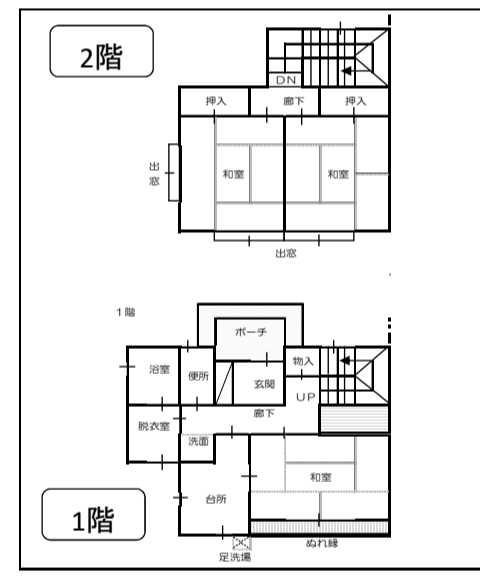
【2. 五味倉①】 4K



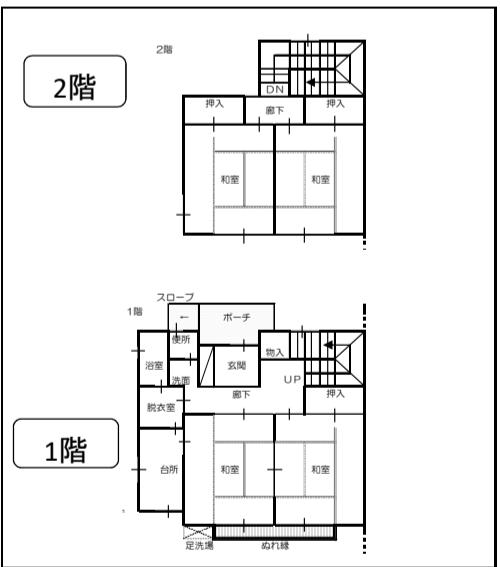
【3. 五味倉②】 4K



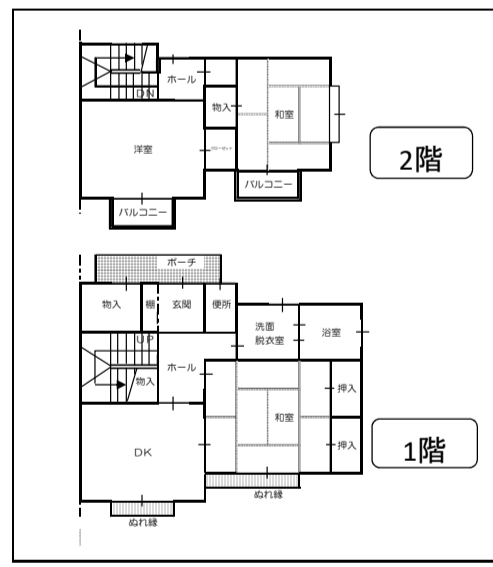
【4. 五味倉③】 3K



【5. 五味倉④】 4K



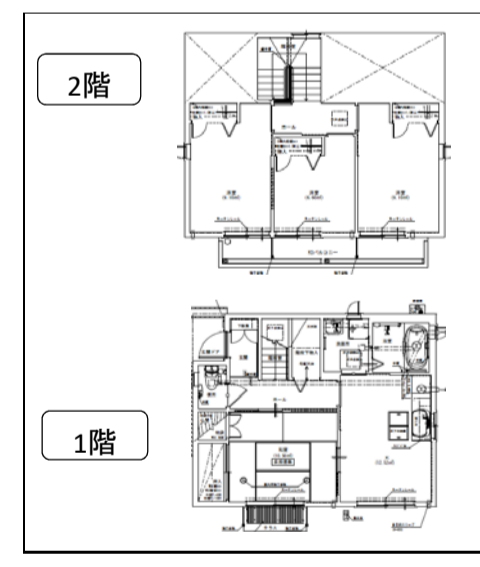
【6. 小野駅前①②】 3DK



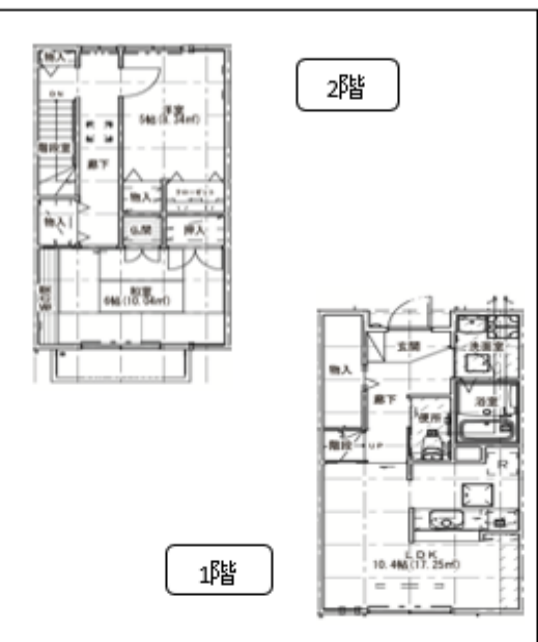
【7. 柳の目東①】 1LDK 単身可



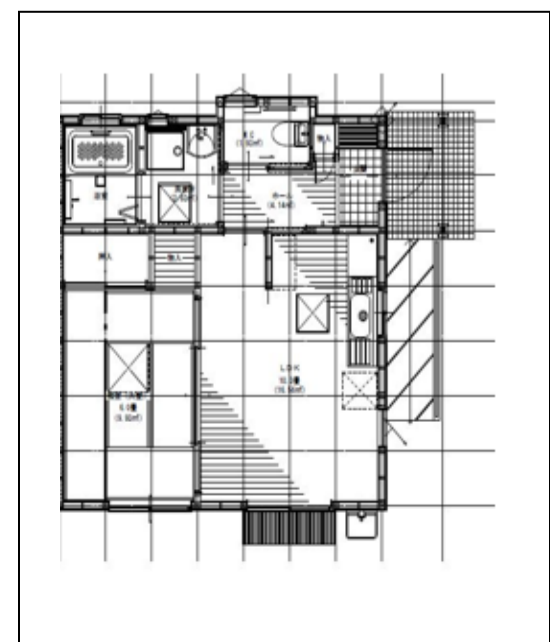
【8. 柳の目東②】 4K



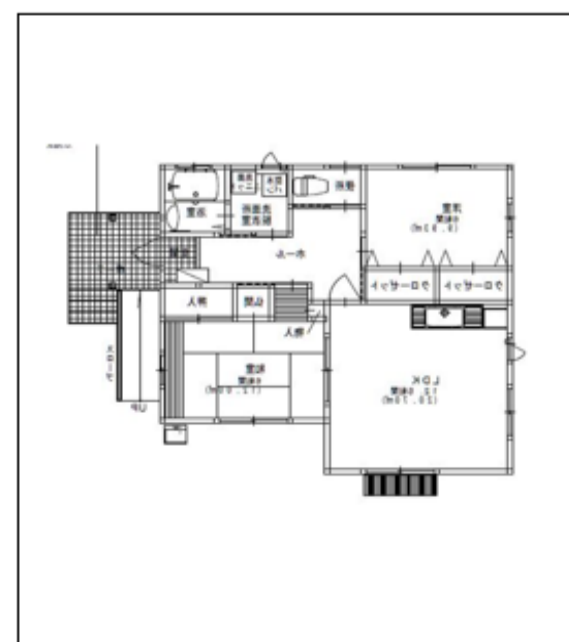
【9. 川前四番】 2LDK 告知事項有



【10. 矢本西①】 1LDK 告知事項有 単身可



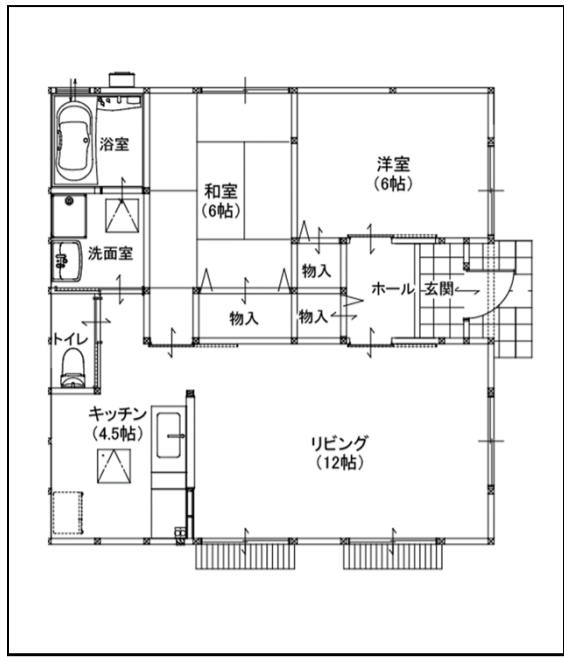
【11. 矢本西②】 2LDK



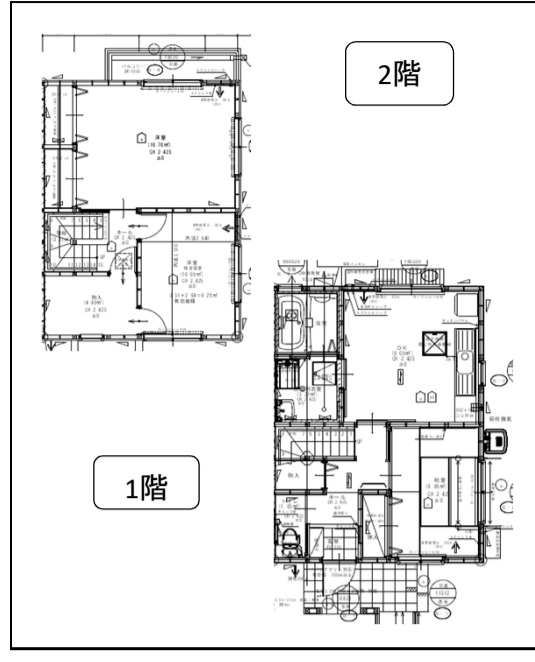
【12. 小野駅前東】 3LDK 告知事項有



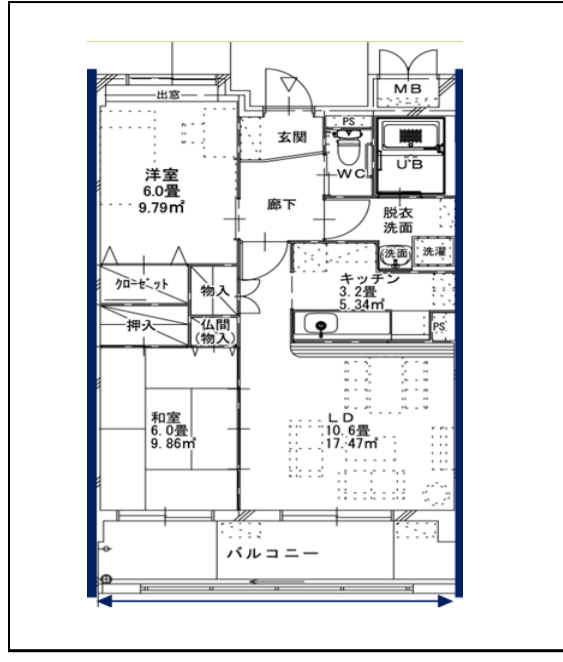
【13. 小野駅前北①】 2LDK



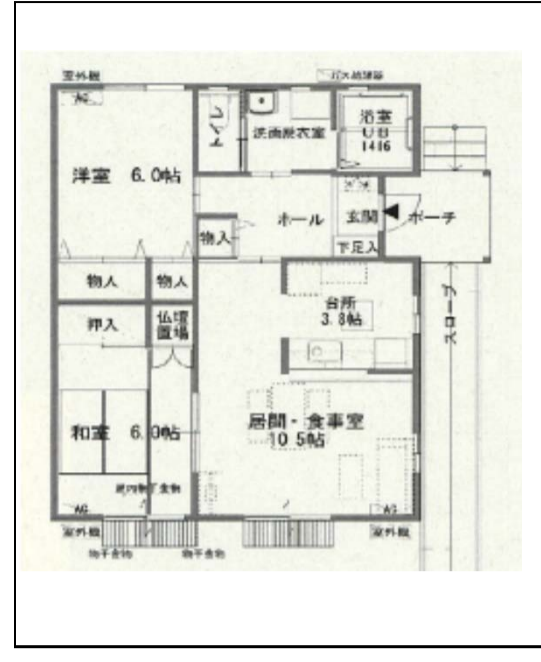
【14. 小野駅前北②】 3LDK



【15. 小野中央】2LDK



【16. 野蒜ヶ丘】 2LDK



【17. 室浜】 2LDK 単身可

