

令和6年12月 定期募集住宅一覧(東松島市)

(裏面あり)

◆募集期間 令和6年12月2日(月)～12日(木)まで(当日消印有効)

募集住戸の部屋内画像等は右記のQRコード(東松島市営住宅管理センター ホームページ)からご確認ください。



◆市営住宅 入居資格に該当されている方であれば、どなたでも申込できます。
ただし、単身での申し込みの場合は「**単身可**」住宅のみとなります。(単身要件を満たす必要があります)

住宅名	所在地	形式	募集戸数	階数等	エレベーター有無	完成年度	構造	家賃一覧表(目安)						共益費【月額】	駐車場使用料【日額】※2	小学区
								一般階層				裁量階層				
								A	B	C	D	E	F			
								0円～104,000円	104,001円～123,000円	123,001円～139,000円	139,001円～158,000円	158,001円～186,000円	186,001円～214,000円	※1		
1	小松南 単身可	東松島市小松字谷地	1	集合3F	有	平成25年度	軽量鉄骨造 3階建	13,100	15,100	17,300	19,500	22,300	25,800	月額 1,680円	日額 40円	矢本西
2	川前二 ※告知事項有	東松島市赤井字川前二	1	集合2F	無	平成25年度	軽量鉄骨造 2階建	20,000	23,100	26,500	29,900	34,100	39,400	月額 510円	日額 40円	赤井
3	あおい	東松島市あおい二丁目	1	集合4F	有	平成27年度	鉄筋コンクリート造 5階建	21,300	24,600	28,200	31,800	36,300	41,900	月額 720円	日額 40円	矢本東
4	下浦① 単身可	東松島市矢本字下浦	1	集合4F	無	令和3年度 大規模改修	鉄筋コンクリート造 4階建	12,500	14,500	16,600	18,700	21,300	24,600	月額 840円	日額 50円	矢本東
5	下浦② 単身可	東松島市矢本字下浦	1	集合4F	無	令和5年度 大規模改修	鉄筋コンクリート造 4階建	12,400	14,400	16,400	18,500	21,200	24,400	月額 840円	日額 50円	矢本東
6	小野駅前南 ※告知事項有	東松島市牛網字駅前二丁目	1	平屋建戸建	無	平成27年度	木造	19,100	22,000	25,200	28,400	32,500	37,500	—	—	鳴瀬桜華
7	野蒜ヶ丘① ※3車椅子	東松島市野蒜ヶ丘二丁目	1	集合長屋	無	平成29年度	木造	18,900	21,900	25,000	28,200	32,200	37,200	—	日額 40円	宮野森
8	野蒜ヶ丘②	東松島市野蒜ヶ丘三丁目	2	平屋建戸建	無	平成29年度	木造	20,900	24,100	27,600	31,100	35,500	41,000	—	—	宮野森

※告知事項有住宅についての詳細はお問い合わせください。

※1 共益費...各団地毎の使用実績に応じて毎年変更になります。

※2 駐車場...集合住宅の駐車場の貸出は原則1台となります。

◆住宅間取り

※参考図面です。実際と異なる場合は、現状優先となります。

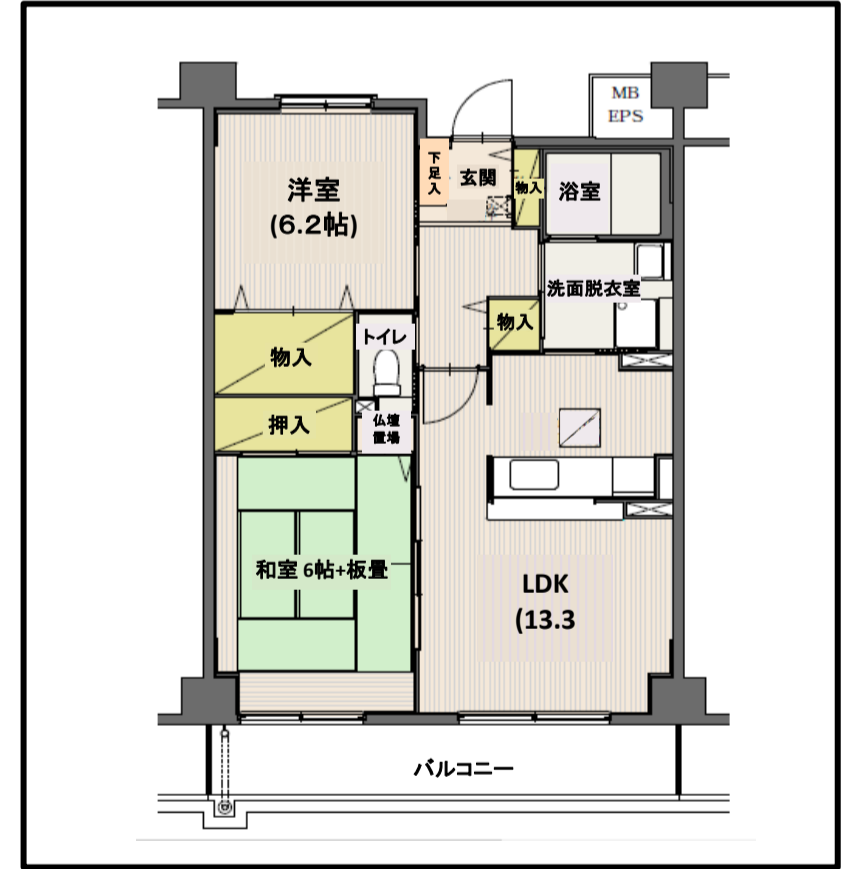
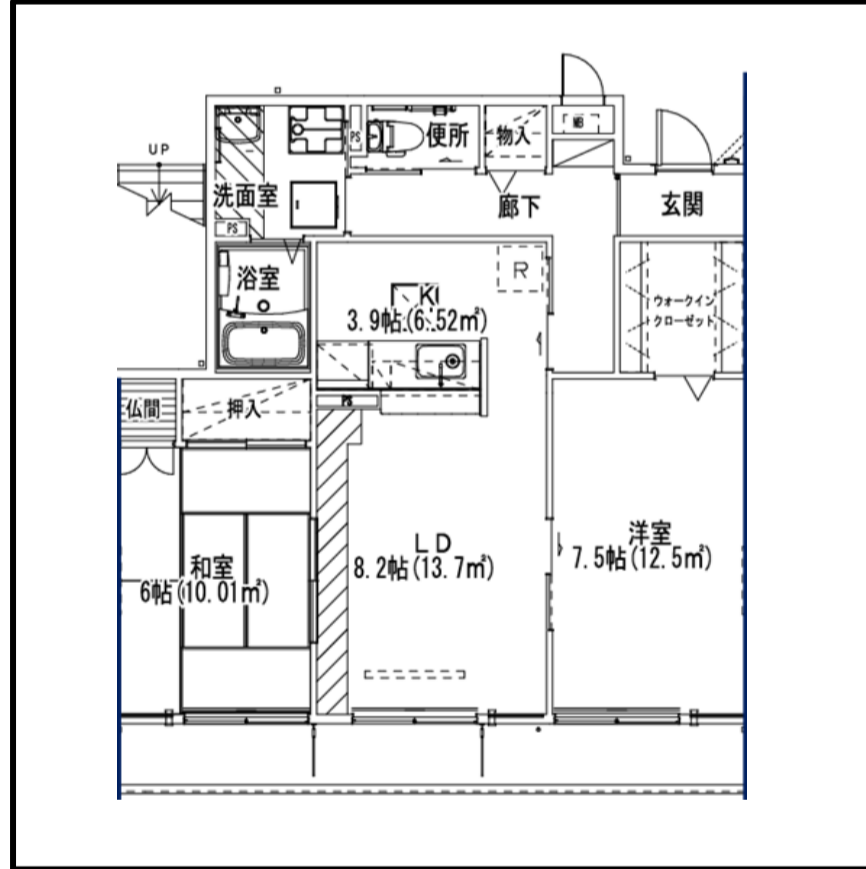
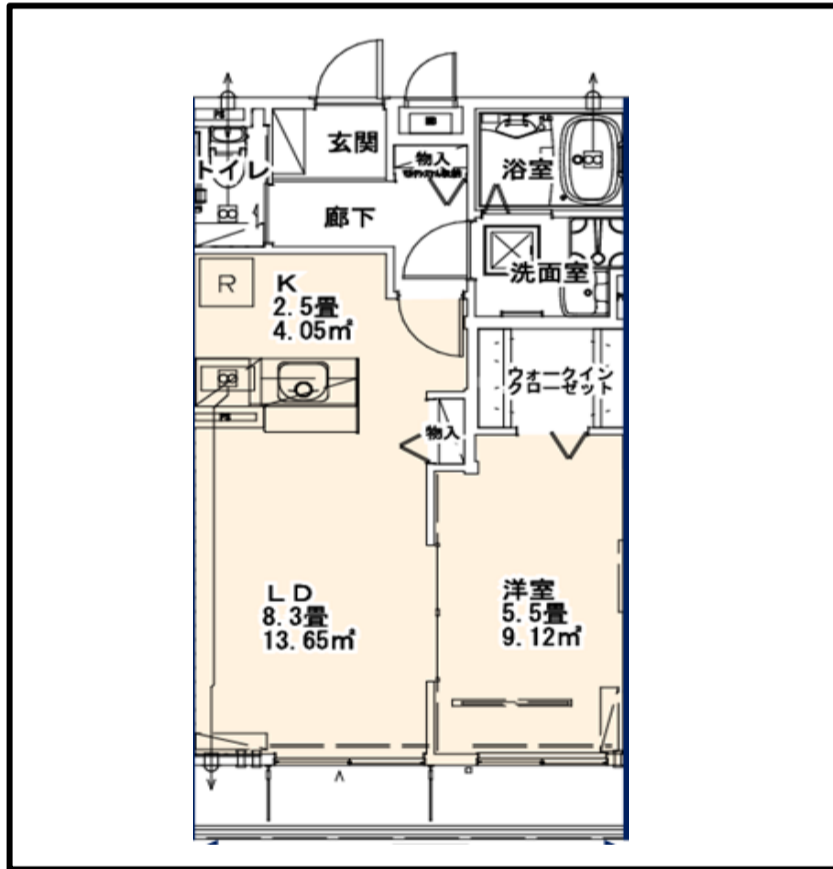
※実際の募集住戸が図面と反転タイプになっている場合があります。

※3 車椅子...車椅子使用者限定(肢体不自由により障害者手帳を交付され、常に車椅子を使用して生活している方がいる世帯)

【1.小松南】1LDK 単身可

【2.川前二】2LDK 告知事項有

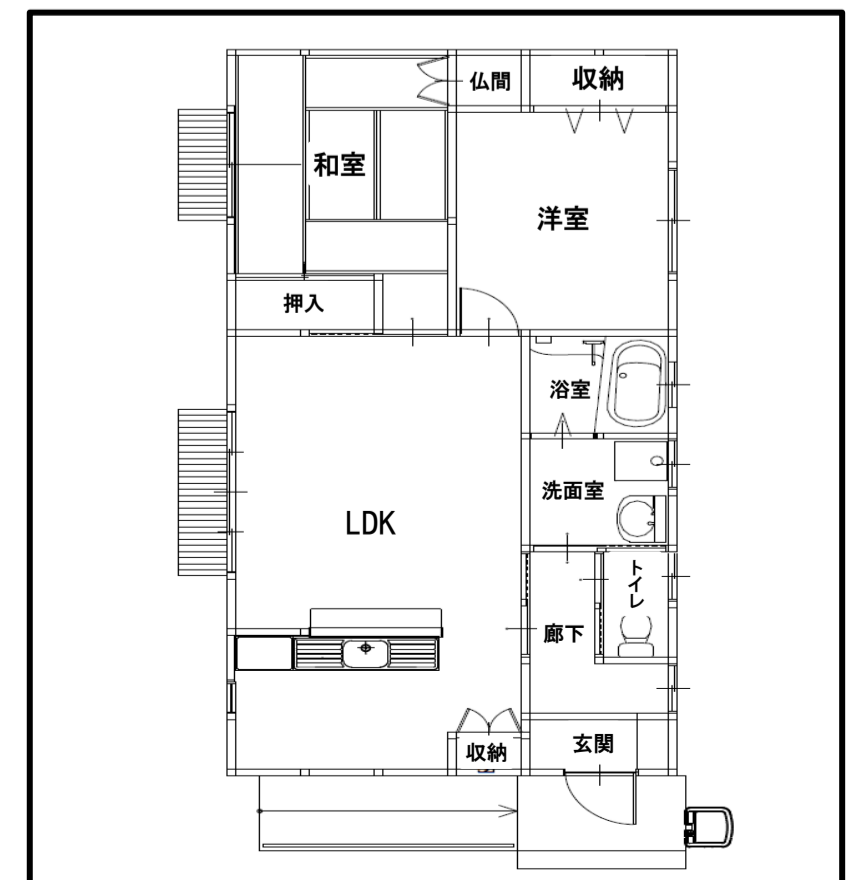
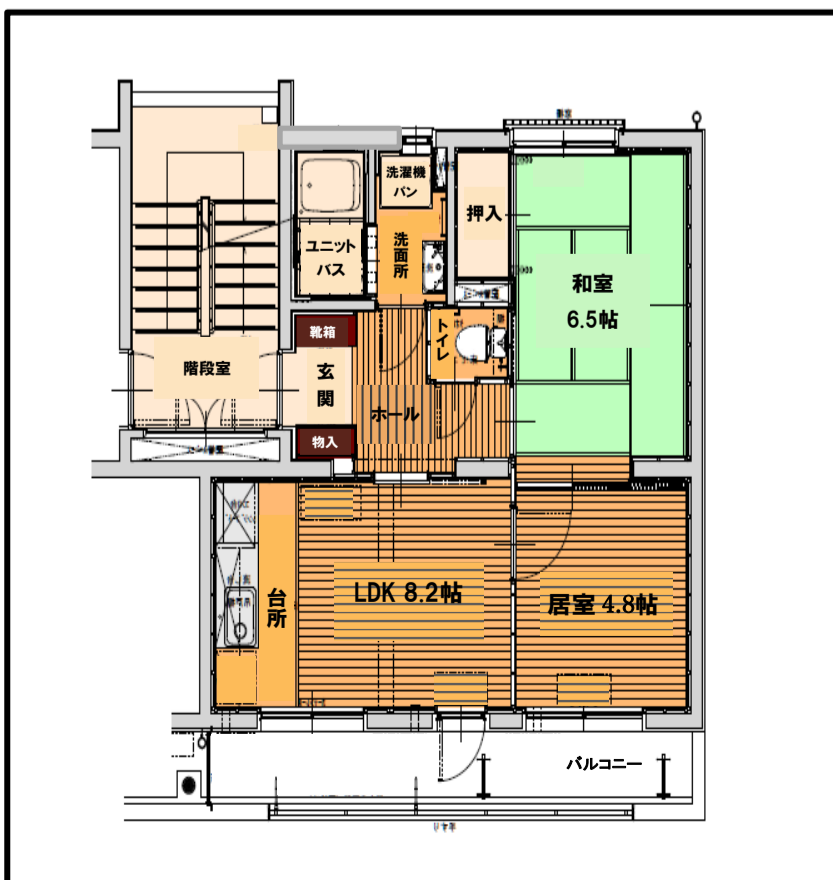
【3.あおい】2LDK



【4.下浦①】2LDK 単身可

【5.下浦②】2LDK 単身可

【6.小野駅前南】2LDK 告知事項有



【 7. 野蒜ヶ丘 ① 】 2LDK 車椅子使用者限定



【 8. 野蒜ヶ丘 ② 】 2LDK

