

令和7年1月 追加募集住宅一覧(東松島市)

◆募集期間 令和7年1月8日(水)～15日(水)まで

◆市営住宅 入居資格に該当されている方であれば、どなたでも申込できます。

ただし、単身での申し込みの場合は「**単身可**」住宅のみとなります。(単身要件を満たす必要があります)

募集住戸の部屋内画像等は右記のQRコード
(東松島市営住宅管理センター ホームページ)からご確認ください。



住宅名	所在地	形式	募集戸数	階数等	エレベーター有無	完成年度	構造	家賃一覧表(目安)						共益費【月額】	駐車場使用料【日額】	小学区
								一般階層				裁量階層				
								A	B	C	D	E	F			
								0円～	104,001円～	123,001円～	139,001円～	158,001円～	186,001円～	※1	※2	
								104,000円	123,000円	139,000円	158,000円	186,000円	214,000円			
1	下浦 単身可	東松島市矢本字下浦	1	集合4F	無	令和3年度 大規模改修	鉄筋コンクリート造 4階建	12,500	14,500	16,600	18,700	21,300	24,600	月額 840円	日額 50円	矢本東
2	野蒜ヶ丘① ※3車椅子	東松島市野蒜ヶ丘二丁目	1	集合長屋	無	平成29年度	木造	18,900	21,900	25,000	28,200	32,200	—	日額 40円	宮野森	
3	野蒜ヶ丘②	東松島市野蒜ヶ丘三丁目	1	平屋建戸建	無	平成29年度	木造	20,900	24,100	27,600	31,100	35,500	—	—	宮野森	

※1 共益費・・・各団地毎の使用実績に応じて毎年変更になります。

※2 駐車場・・・集合住宅の駐車場の貸出は原則1台となります。

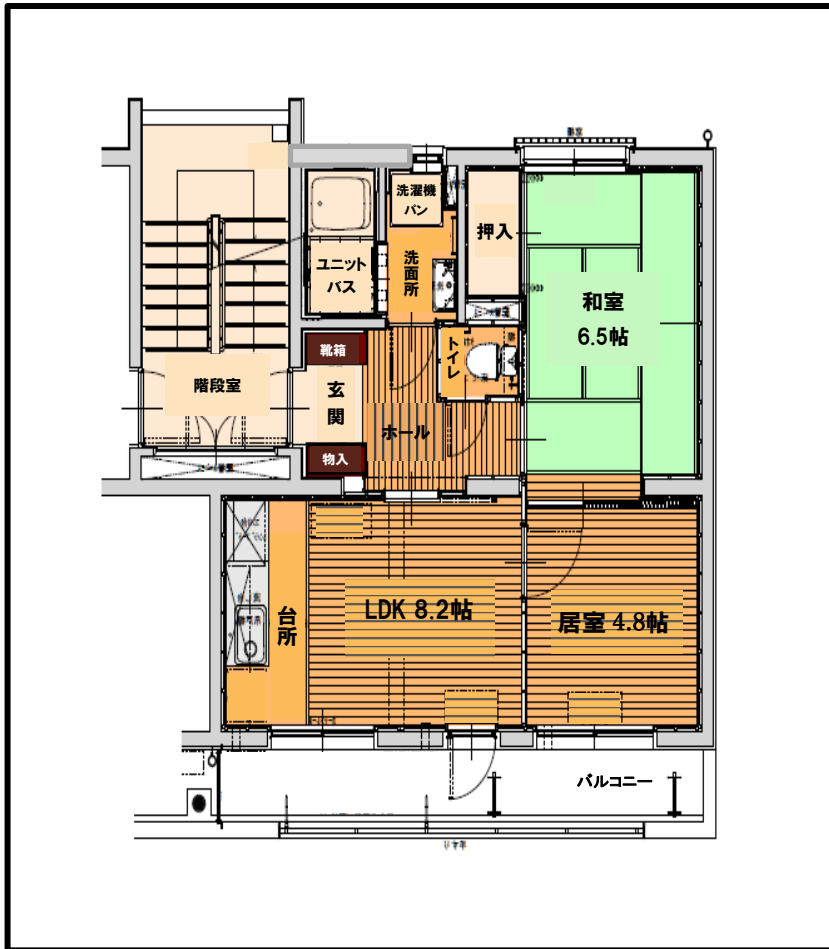
※3 車椅子・・・車椅子使用者限定(肢体不自由により障害者手帳を交付され、常に車椅子を使用して生活している方がいる世帯)

◆住宅間取り

※参考図面です。実際と異なる場合は、現状優先となります。

※実際の募集住戸が図面と反転タイプになっている場合があります。

【 1. 下浦 】 2LDK 単身可



【 2. 野蒜ヶ丘① 】 2LDK 車椅子使用者限定



【 3. 野蒜ヶ丘② 】 2LDK

