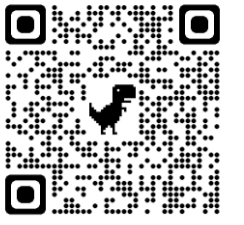


- ◆募集期間 令和7年3月3日(月)～12日(水)まで(当日消印有効)
- ◆市営住宅 入居資格に該当されている方であれば、どなたでも申込できます。

募集住戸の部屋内画像等は右記のQRコード(東松島市営住宅管理センター ホームページ)からご確認ください。



ただし、単身での申し込みの場合は「**単身可**」住宅のみとなります。(単身要件を満たす必要があります)

住宅名	所在地	形式	募集戸数	階数等	エレベーター有無	完成年度	構造	家賃一覧表(目安)						共益費【月額】 ※1	駐車場使用料【日額】 ※2	小学区	
								一般階層				裁量階層					
								A	B	C	D	E	F				
								0円～	104,001円～	123,001円～	139,001円～	158,001円～	186,001円～				
								104,000円	123,000円	139,000円	158,000円	186,000円	214,000円				
1	小松南① ※告知事項有	東松島市小松字谷地	2LDK	1	集合1F	有	平成25年度	軽量鉄骨造 3階建	20,400	23,500	26,900	30,400	34,700	40,000	月額 1,620円	日額 40円	矢本西
2	小松南②	東松島市小松字谷地	2LDK	1	集合3F	有	平成25年度	軽量鉄骨造 3階建	20,400	23,500	26,900	30,400	34,700	40,000	月額 1,620円	日額 40円	矢本西
3	あおい① 単身可 ※告知事項有	東松島市あおい二丁目	1LDK	1	集合5F	有	平成27年度	鉄筋 コンクリート造 5階建	14,900	17,200	19,700	22,200	25,300	29,300	月額 660円	日額 40円	矢本東
4	あおい②	東松島市あおい三丁目	3LDK	1	2階建戸建	無	平成28年度	木造	26,200	30,300	34,700	39,100	44,700	51,600	—	—	大曲
5	柳の目東	東松島市赤井字南一	2LDK	2	平屋建戸建	無	平成27年度	木造	18,900	21,800	25,000	28,200	32,200	37,100	—	—	赤井南
6	小野駅前①	東松島市牛網字駅前一丁目	3LDK	1	2階建2戸1	無	平成16年度	木造	20,300	23,500	26,800	30,300	34,600	39,900	—	—	鳴瀬桜華
7	小野駅前②	東松島市牛網字駅前一丁目	3DK	1	2階建2戸1	無	平成16年度	木造	20,200	23,400	26,700	30,100	34,400	39,700	—	—	鳴瀬桜華
8	野蒜ヶ丘①	東松島市野蒜ヶ丘二丁目	2LDK	1	集合長屋	無	平成29年度	木造	19,000	22,000	25,100	28,300	32,400	37,400	—	日額 40円	宮野森
9	野蒜ヶ丘② ※車椅子	東松島市野蒜ヶ丘二丁目	2LDK	1	集合長屋	無	平成29年度	木造	18,800	21,700	24,800	27,900	31,900	36,900	—	日額 40円	宮野森
10	野蒜ヶ丘③	東松島市野蒜ヶ丘二丁目	2LDK	1	2階建戸建	無	平成29年度	木造	21,700	25,100	28,700	32,400	37,000	42,700	—	—	宮野森
11	野蒜ヶ丘④	東松島市野蒜ヶ丘三丁目	2LDK	2	集合長屋	無	平成29年度	木造	19,000	22,000	25,100	28,300	32,400	37,400	—	日額 40円	宮野森
12	野蒜ヶ丘⑤	東松島市野蒜ヶ丘三丁目	2LDK	1	平屋建戸建	無	平成29年度	木造	20,700	23,900	27,300	30,800	35,200	40,600	—	—	宮野森

※告知事項有住宅についての詳細はお問い合わせください。

※1 共益費...各団地毎の使用実績に応じて毎年変更になります。

※2 駐車場...集合住宅の駐車場の貸出は原則1台となります。

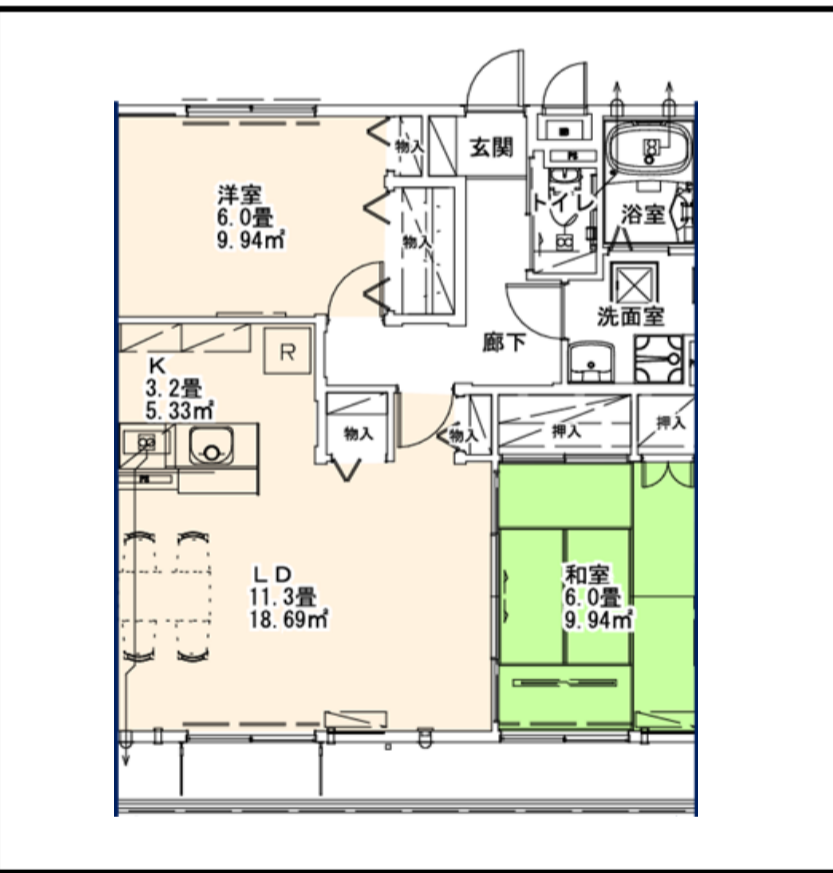
※3 車椅子...車椅子使用者限定(肢体不自由により障害者手帳を交付され、常に車椅子を使用して生活している方がいる世帯)

◆住宅間取り

※参考図面です。実際と異なる場合は、現状優先となります。

※実際の募集住戸が図面と反転タイプになっている場合があります。

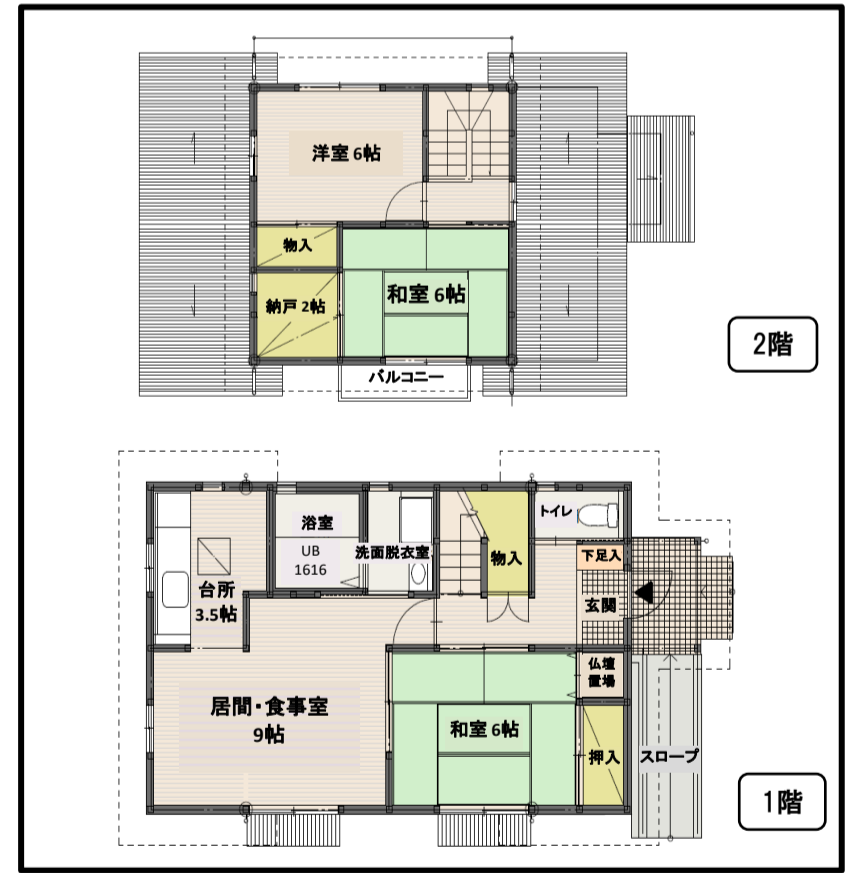
【 1. 2. 小松南①② 】 2LDK ※①告知事項有



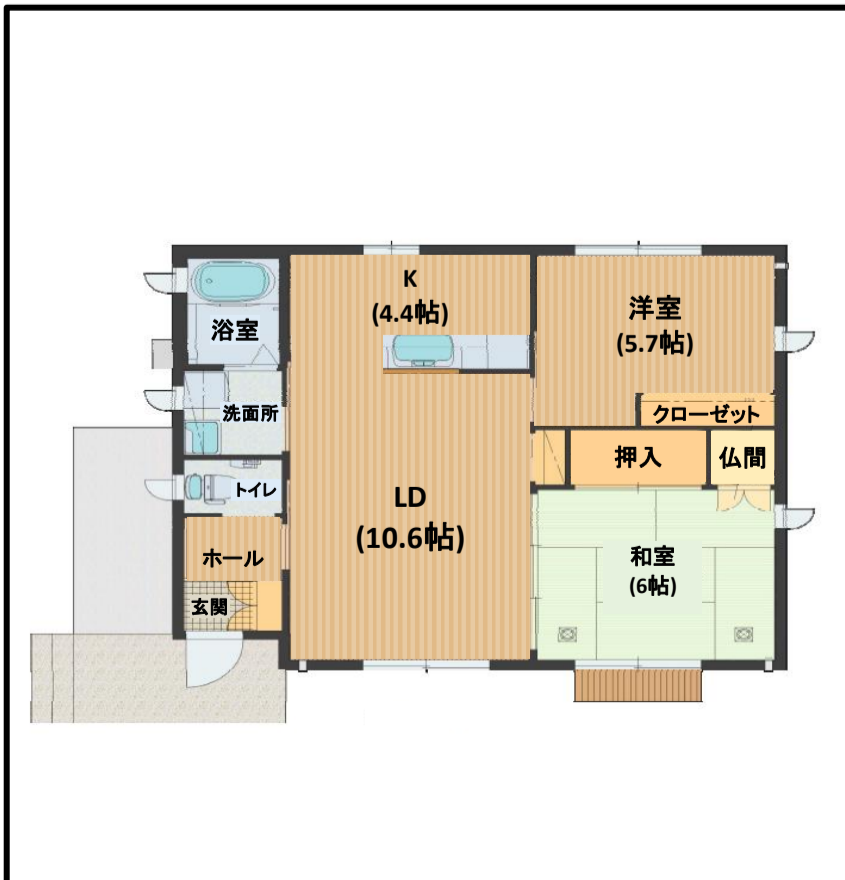
【 3. あおい① 】 1LDK 単身可 告知事項有



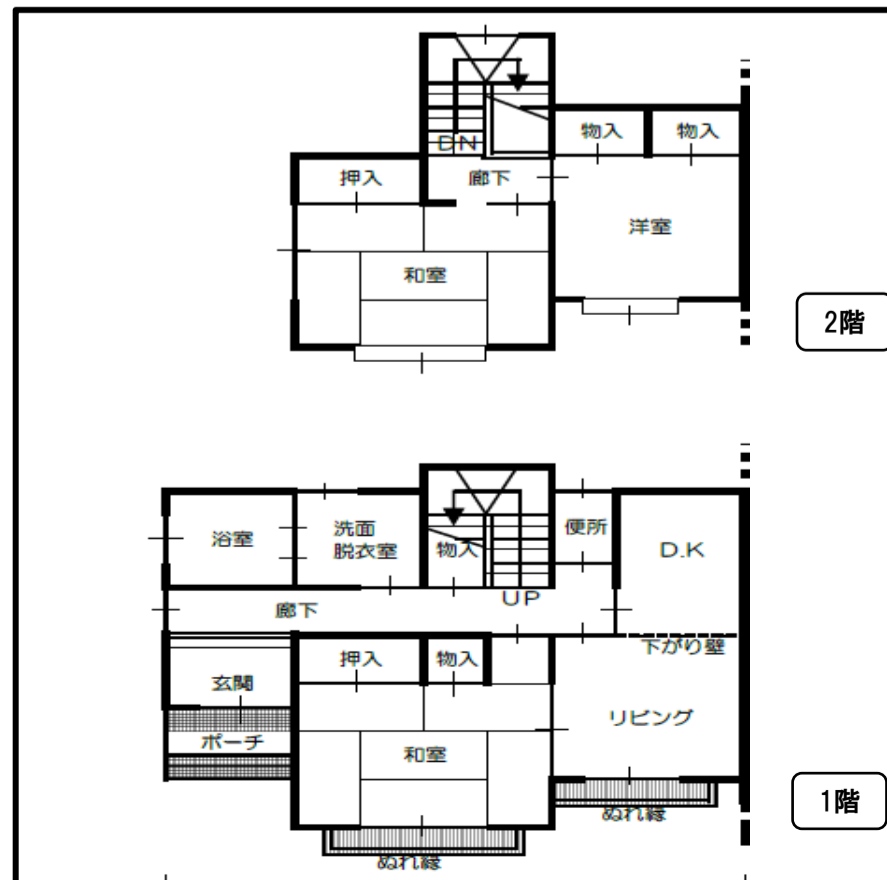
【 4. あおい② 】 3LDK



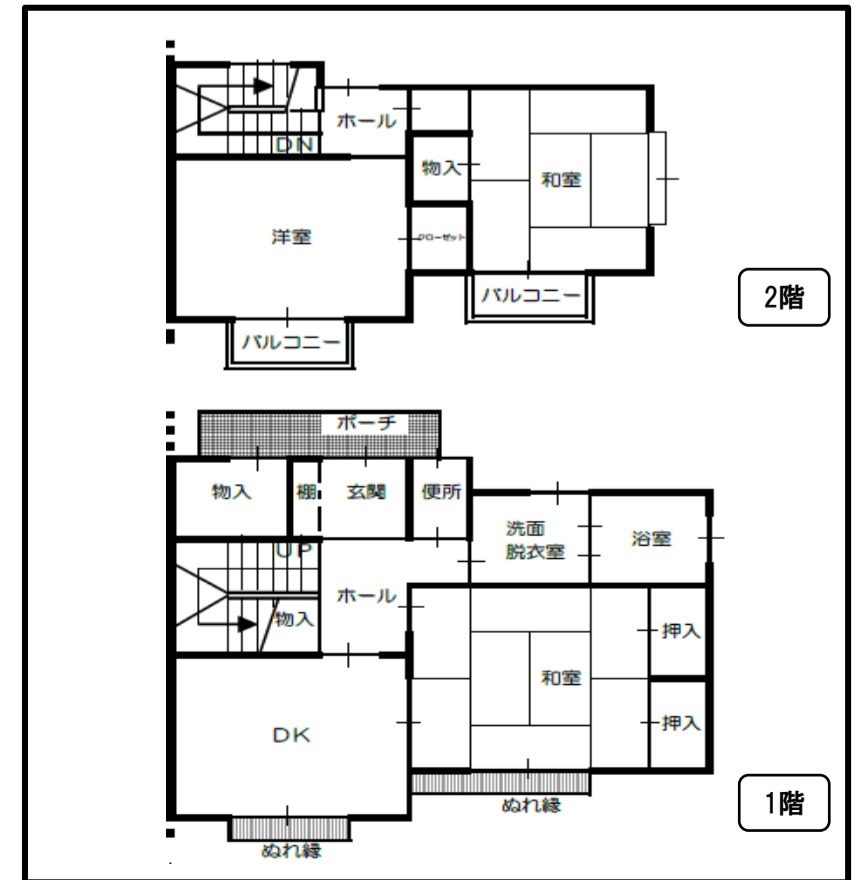
【 5. 柳の目東 】 2LDK



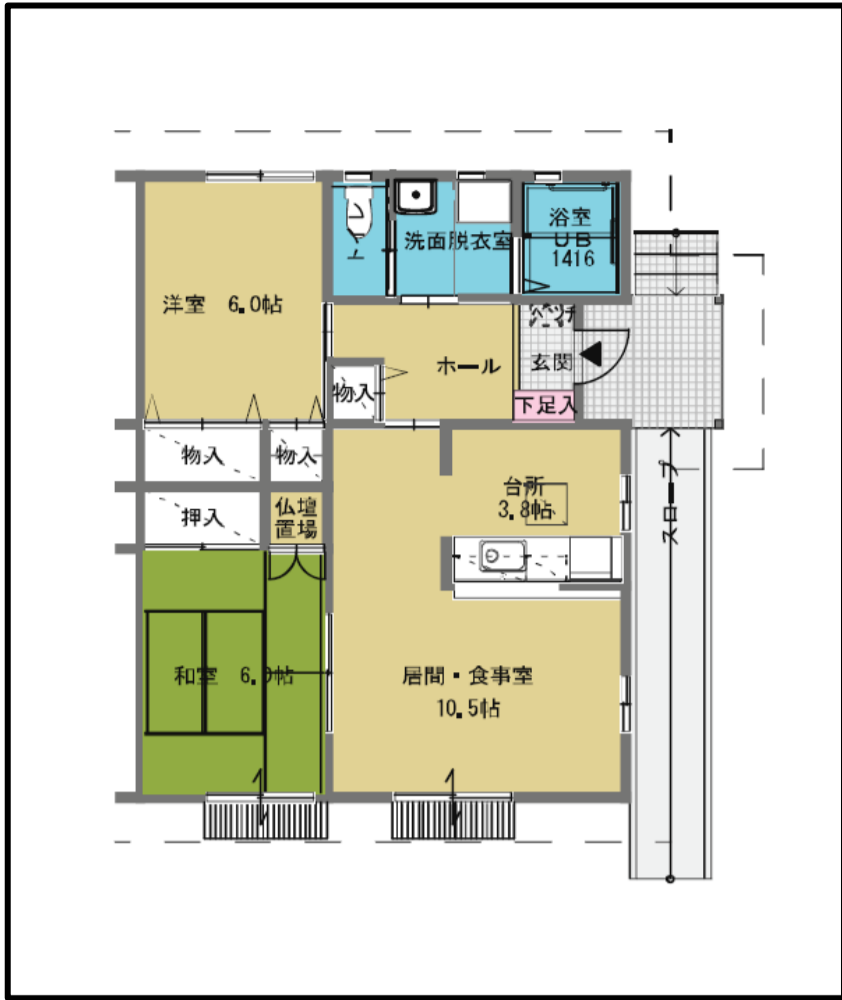
【 6. 小野駅前① 】 3LDK



【 7. 小野駅前② 】 3DK



【 8. 11. 野蒜ヶ丘 ① ④ 】 2LDK



【 9. 野蒜ヶ丘 ② 】 2LDK ※車椅子



【 10. 野蒜ヶ丘 ③ 】 2LDK



【 12. 野蒜ヶ丘 ⑤ 】 2LDK

